

Napo en cifras



Napo

cifras

Contenido

Presentación

Vegetación natural remanente y áreas protegidas



Demografía



Uso actual del suelo



Agua y proyectos hidroeléctricos



Petróleo y minería

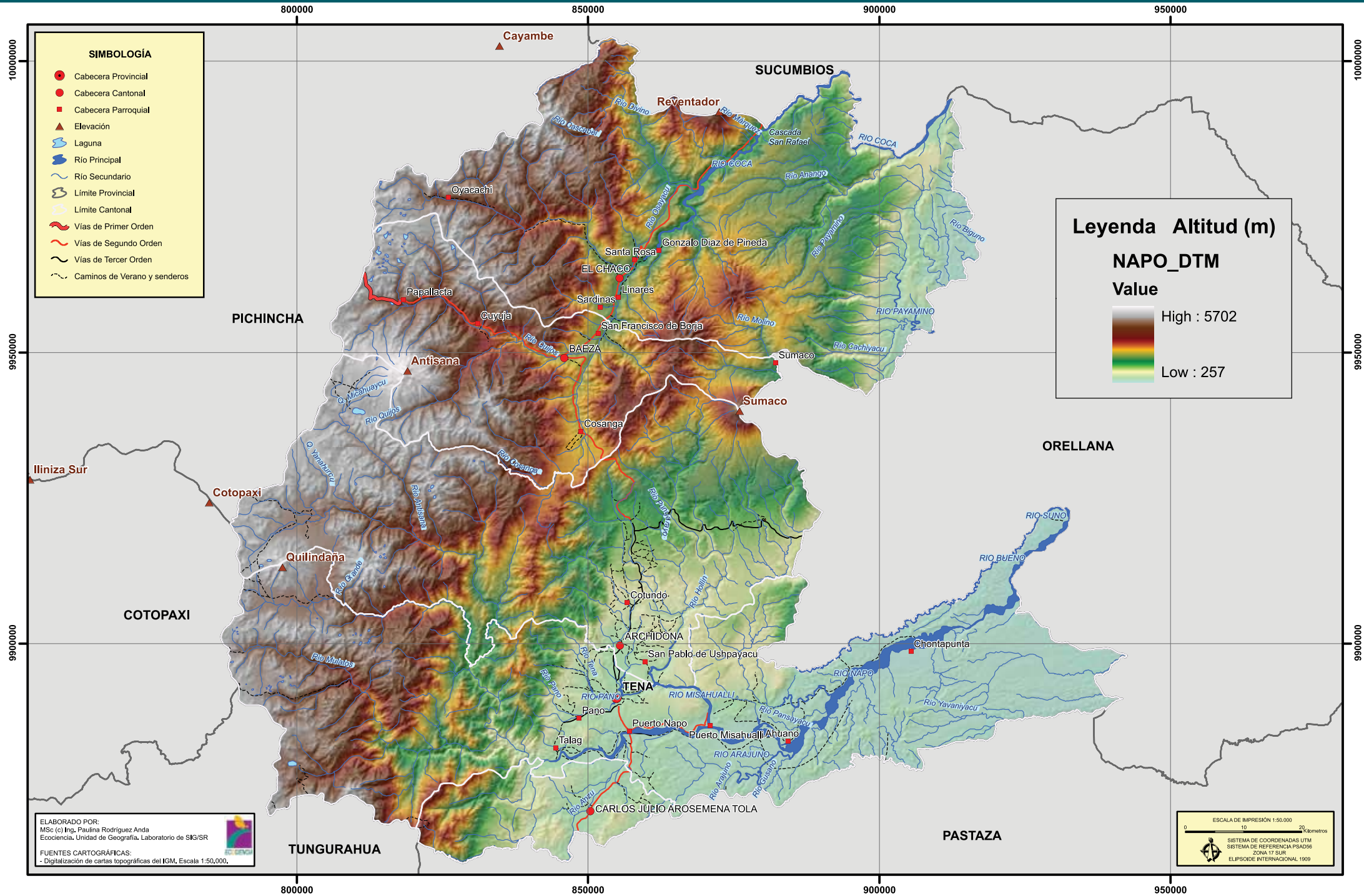


Riesgos naturales



Referencias bibliográficas

Mapa Base de la Provincia del Napo



Presentación

El presente documento brinda la información disponible para la provincia del Napo sobre diversos temas ambientales de una manera clara y detallada mediante mapas elaborados por el Laboratorio de Sistemas de Información Geográfica (SIG) de EcoCiencia. Los mapas se efectuaron mediante la recopilación de información secundaria de diversas fuentes y de la información desarrollada por EcoCiencia en diversos proyectos. Además, contiene información adaptada de fuentes oficiales como el INEC, CONELEC, CNRH, IGM, entre otras. Este documento es una iniciativa del Proyecto Fortalecimiento a Gobiernos Locales (FGL-EcoCiencia).

La información presentada abarca los principales temas relacionados a la situación ambiental de la provincia del Napo. Iniciamos con la exposición del estado de la vegetación remanente y las áreas protegidas que se encuentran en la provincia. Como segundo tema se presenta la distribución y densidad poblacional por cada parroquia. El siguiente tema describe la cobertura vegetal natural y el uso actual del suelo. Para comprender la situación de la provincia se incluye la ubicación de los principales usos y aprovechamiento de los recursos hídricos que incluyen los proyectos hidroeléctricos, tanto en funcionamiento como en proyecto, y las mayores concesiones de agua para consumo humano. El documento contiene además la información correspondiente al Sistema Nacional de Áreas Protegidas

(SNAP), bosques protectores, actividades petroleras indicando la ubicación de los bloques petroleros y el trazado de los oleoductos. Se presentan las principales concesiones mineras, su ubicación e influencia en los diferentes cantones. Finalmente, el documento presenta las zonas de riesgos volcánicos y su influencia en la provincia.

El Proyecto Fortalecimiento a Gobiernos Locales desea que este documento sea una fuente de consulta para que las decisiones sean tomadas en la provincia con criterios técnicos y se logre la participación de la ciudadanía y los gobiernos locales.

